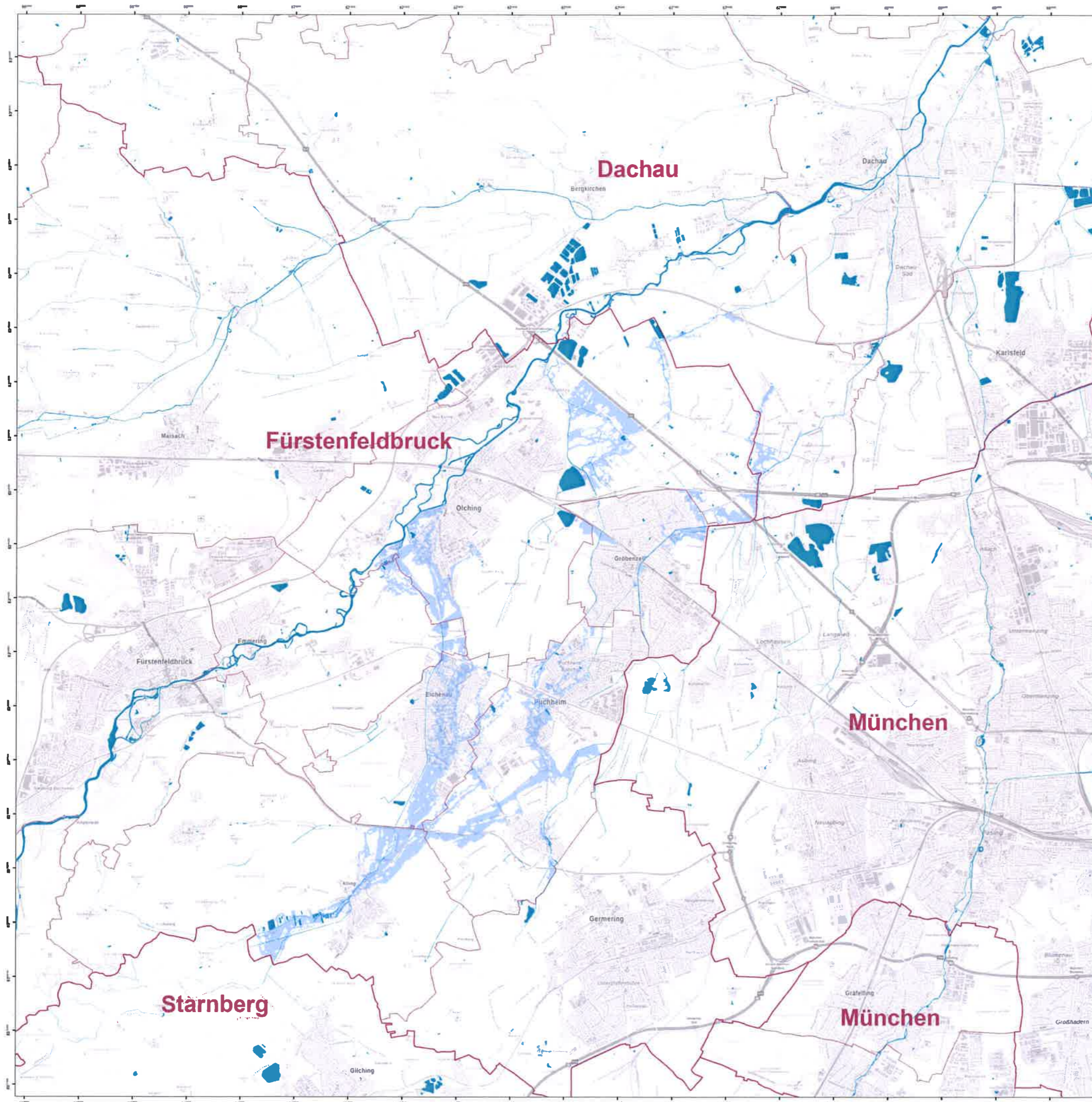


Legende

- festgesetztes Überschwemmungsgebiet
- Landkreis
- Gemeinde



Quelle:
Geobdaten: © Landesamt für Vermessung
und Geoinformation Bayern;
Geodaten: Wasserwirtschaftsamt München



Vorhaben: Gew III, Gröbenbach Fließ-lkm 7 - 17,5;
Starnbach Fließ-lkm 0 - 9,4; Acherbach
Fließ-lkm 0 - 8,3
Fortsetzung des Überschwemmungsgebiets

Anlage

Verantwortliche: Landratsamt Fürstenfeldbruck
Fürstenfeldbruck
Landkreis: Germering, Olching, Alling, Ermenring,
Gemeinde: Eichenau, Puchheim, Gröbenzell

Plan-Nr.
Ü1

Maststab: 1:20.000
Übersichtskarte

Ausgabe vom: 07.09.2022
Erstellt für:
Ursprung:

Wasserwirtschaftsamt München

Entwurfsvorbereiter: [Name]
Datum: [Datum, Name]
entworfen
gezeichnet
geprüft
Unterschrift