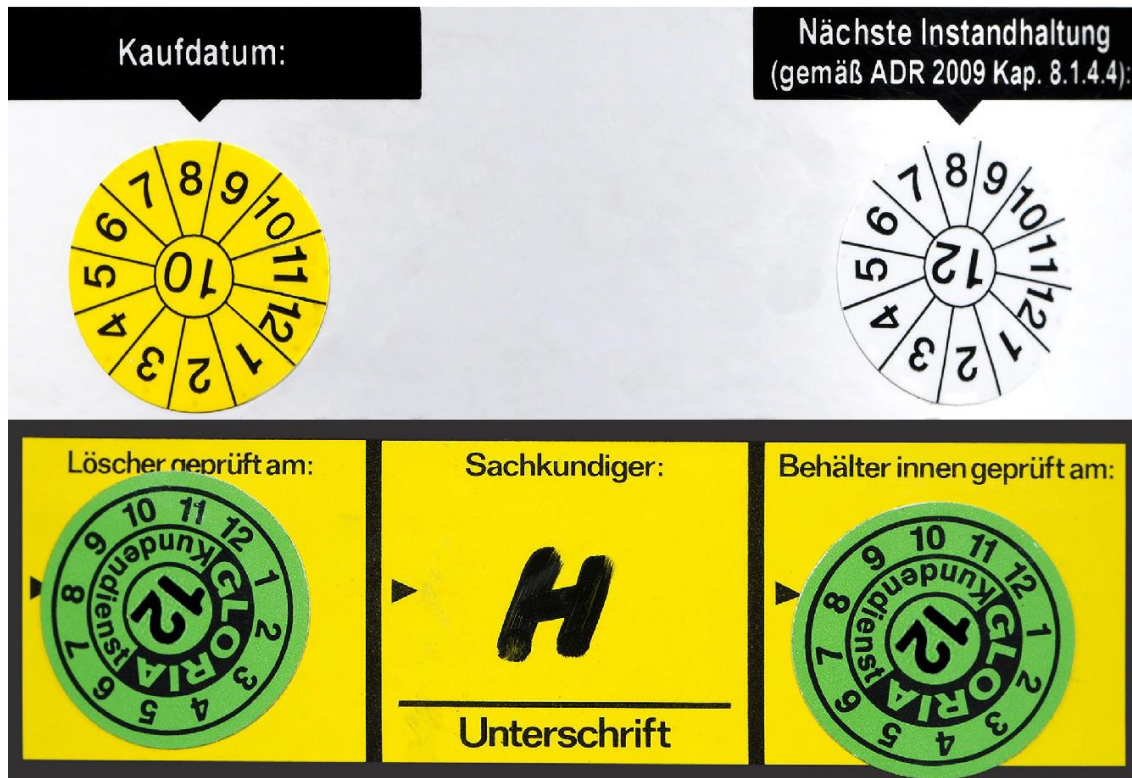


Stand 01.2019



Überprüfen von Feuerlöschern (FL)

Um Missbrauch vorzubeugen und in Anlehnung an die Branddirektion München, wollen wir Sie über den Austausch und die Wartung von Feuerlöschern informieren.

Feuerlöscher (FL) in Gaststätten, Verkaufsstätten, Tiefgaragen und eventuell Treppenhäusern sind notwendig und sinnvoll, um eine wirksame Brandbekämpfung in der Entstehungsphase durchführen zu können. Auf neu erworbenen Feuerlöschern steht das Fülldatum. Damit die Funktion der Feuerlöscher gewährleistet bleibt sind nach dem Kauf wiederkehrende Prüfungen notwendig. Diese Prüfungen müssen in der Regel alle 2 Jahre durch eine sachkundige Person durchgeführt werden.

Anhand von zwei Merkmalen kann der Verbraucher in der Regel erkennen, ob der Feuerlöscher sachgemäß geprüft wurde. Jeder FL bekommt eine Plombe zur Sicherung, außerdem noch Prüfplaketten die außen am FL aufgeklebt werden. Die Prüfplaketten sollten den Instandhaltungsnachweis für die innere und äußere Prüfung des Löschers nachweisen und es sollte zusätzlich erkennbar sein, wann die nächste Prüfung stattfinden muss.

Die FL sind an gut sichtbarer und leicht zugänglicher Stelle, nur so hoch anzubringen, dass auch kleinere Personen diese aus der Halterung nehmen können.

Lassen Sie sich nicht durch amtlich aussehende Kleidung oder Visitenkarten täuschen, es ist ratsam sich ein Dokument zeigen zu lassen, dass den vermeintlichen Prüfer als sachkundige Person ausweist.

Bei Fragen im Einzelfall senden Sie uns eine Mail unter:

michaela.gschwandtner@germering.bayern.de
Tel.Nr.: 089-89 419 413

oder

alexander.eibel@germering.bayern.de
Tel.Nr.: 089-89 419 444

Anschrift:

Stadt Germering
Rathausplatz 1
82110 Germering

Allgemeine Verwaltung

Montag bis Freitag
Montag

8.00 - 12.00 Uhr
14.00 - 18.00 Uhr

Bürgerbüro

089/89419-0
verwaltung@germering.de

Bauamt Mittwoch geschlossen