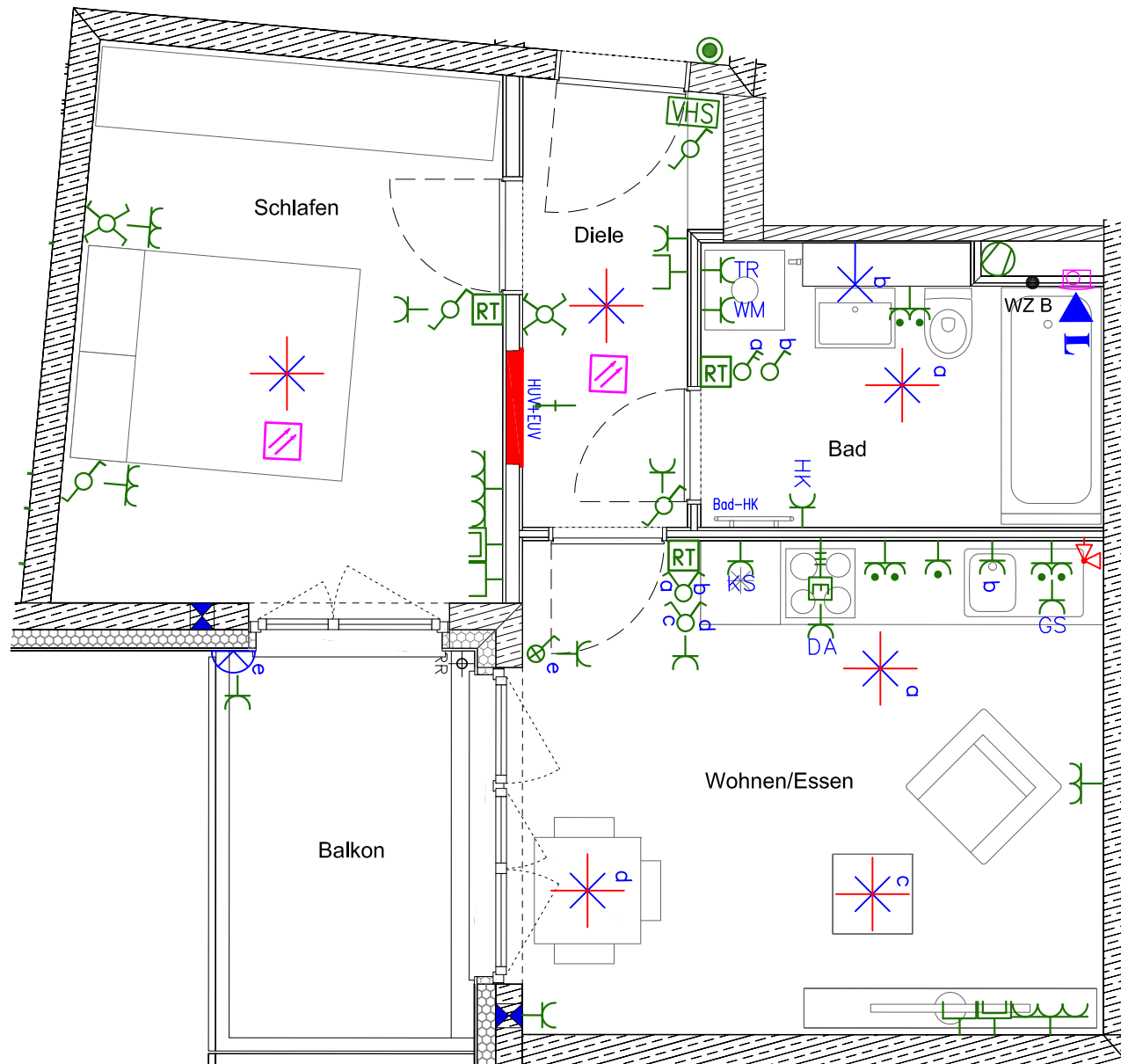


Wohnung 3






ANMERKUNG für Küchenplanung:

- Die Sanitäranschlüsse für die Küche enden am Schacht. Zu- und Ablauf für nicht am Schacht geplante Spülen sind im Kundenauftrag vom Küchenbauer weiterzuführen.
- Wasserzähler mit Absperrventilen, die zugänglich bleiben müssen.
- Dunstabzug nur mit Umluft möglich.

HINWEIS:

- Erläuterung siehe beiliegende Legende
- Änderungen bedingt durch behördliche Vorschriften oder technischer Notwendigkeit vorbehalten.
- Alle Maße sind unverbindliche ca. Rohbaumaße.

		BAUVORHABEN: <i>MGL Germering</i>	Neubau von 126 WE mit Tiefgarage - 82110 Germering
	GLÜCKSGEFÜHL GERMERING	PLANINHALT: Kombi-Plan	Grundriss 1.OG - Haus 1 - Wohnung 3
		PLANMAßSTAB: M 1:50	Stand 06.07.2017
	WOHNEN AM TOR ZUR STADT	PLANNUMMER: IBB-HLS-XX-05-DE-E1-003	